

JULIANÓW PARK

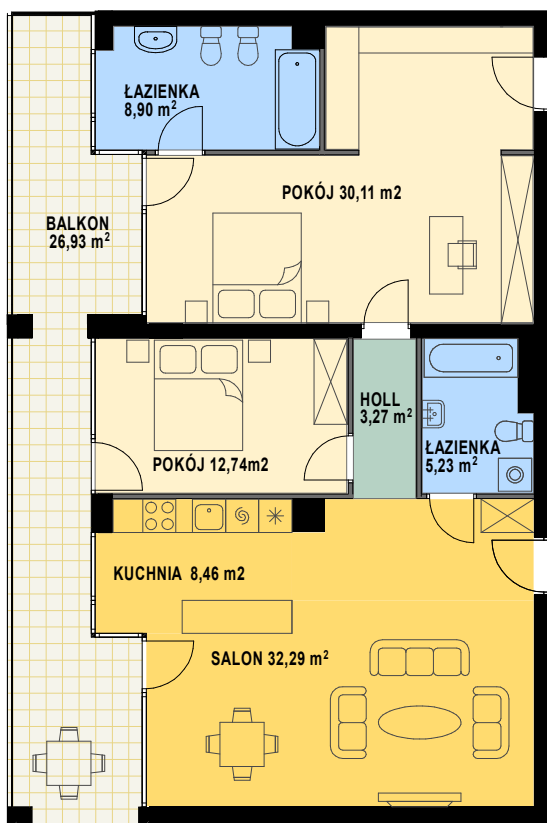
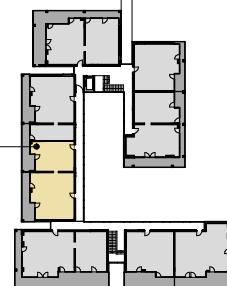
ŁÓDŹ, UL. PRZEDWIOŚNIE 27

M 14+M15



ul. Przedwiośnie 27

M 14+M 15
I PIĘTRO



M 14 + M 15 I PIĘTRO

POW. UŻYTKOWA = 101,00 m²

BALKON = 26,93 m²

■ ŚCIANY DZIAŁOWE

Apartamenty Julianów Sp. z o. o. S.K.
20-701 Lublin, ul. Nałęczowska 30 lok 11

Biuro sprzedaży:

Łódź, ul. Tuwima 15 lok. U11

tel.: 42 637-74-07, 506-140-071, 514-080-677

e-mail: biuro@julianowpark.pl, strona: www.julianowpark.pl

1. ZESTAWIENIE POWIERZCHNI UŻYTKOWYCH POSZCZEGÓLNYCH POMIESZCZEŃ I LOKALU PODANO NA PODSTAWIE PROJEKTU BUDOWLANEGO I MOŻE ULEĆ NIEWIELKIEJ ZMIANIE W TRAKCIE PROCESU BUDOWLANEGO. OBLICZENIE POWIERZCHNI WYKONANO ZGODNIE Z ROZPORZĄDZENIEM MINISTRA TRANSPORTU, BUDOWNICTWA I GOSPODARKI MORSKIEJ Z DN. 25.04.2015r. W SPRAWIE SZCZEGÓŁOWEGO ZAKRESU I FORMY PROJEKTU BUDOWLANEGO (DZ. U. Z DNIA 27 KWIEŃNIA 2012).

2. WYPOSAŻENIE PRZYKŁADOWE, NIE STANOWI OFERTY HANDLOWEJ W ROZUMIENIU KODEKSU CYWILNEGO.