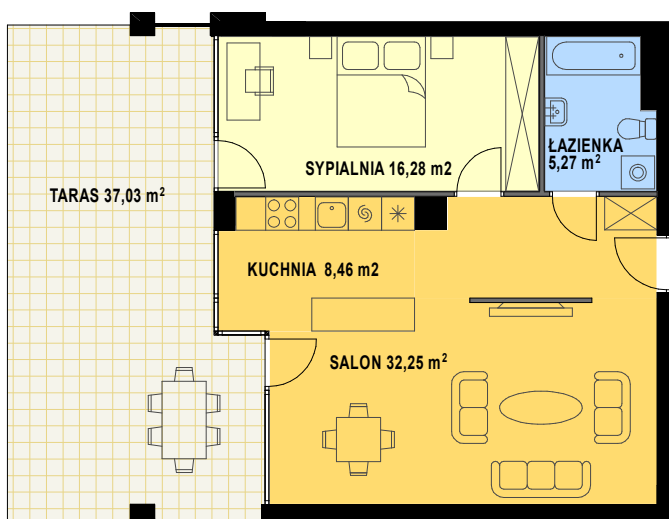
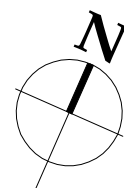
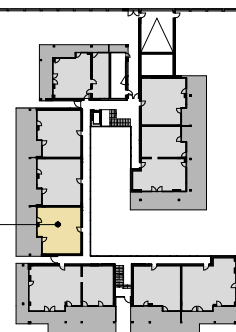




M 06 PARTER

ul. Przedwiośnie 27



## M 06 PARTER

POW. UŻYTKOWA = 62,26 m<sup>2</sup>

TARAS = 37,03 m<sup>2</sup>

■ ŚCIANY DZIAŁOWE

**Apartamenty Julianów Sp. z o. o. S.K.**  
20-701 Lublin, ul. Nałęczowska 30 lok 11

**Biuro sprzedaży:**

Łódź, ul. Tuwima 15 lok. U11

tel.: 42 637-74-07, 506-140-071, 514-080-677

e-mail: [biuro@julianowpark.pl](mailto:biuro@julianowpark.pl), strona: [www.julianowpark.pl](http://www.julianowpark.pl)

1. ZESTAWIENIE POWIERZCHNI UŻYTKOWYCH POSZCZEGÓLNYCH POMIESZCZEŃ I LOKALU PODANO NA PODSTAWIE PROJEKTU BUDOWLANEGO I MOŻE ULEĆ NIEWIELKIEJ ZMIANIE W TRAKCIE PROCESU BUDOWLANEGO. OBLICZENIE POWIERZCHNI WYKONANO ZGODNIE Z ROZPORZĄDZENIEM MINISTRA TRANSPORTU, BUDOWNICTWA I GOSPODARKI MORSKIEJ Z DN. 25.04.2015r. W SPRAWIE SZCZEGÓŁOWEGO ZAKRESU I FORMY PROJEKTU BUDOWLANEGO (DZ. U. Z DNIA 27 KWIEŹNIA 2012).

2. WYPOSAŻENIE PRZYKŁADOWE, NIE STANOWI OFERTY HANDLOWEJ W ROZUMIENIU KODEKSU CYWILNEGO.